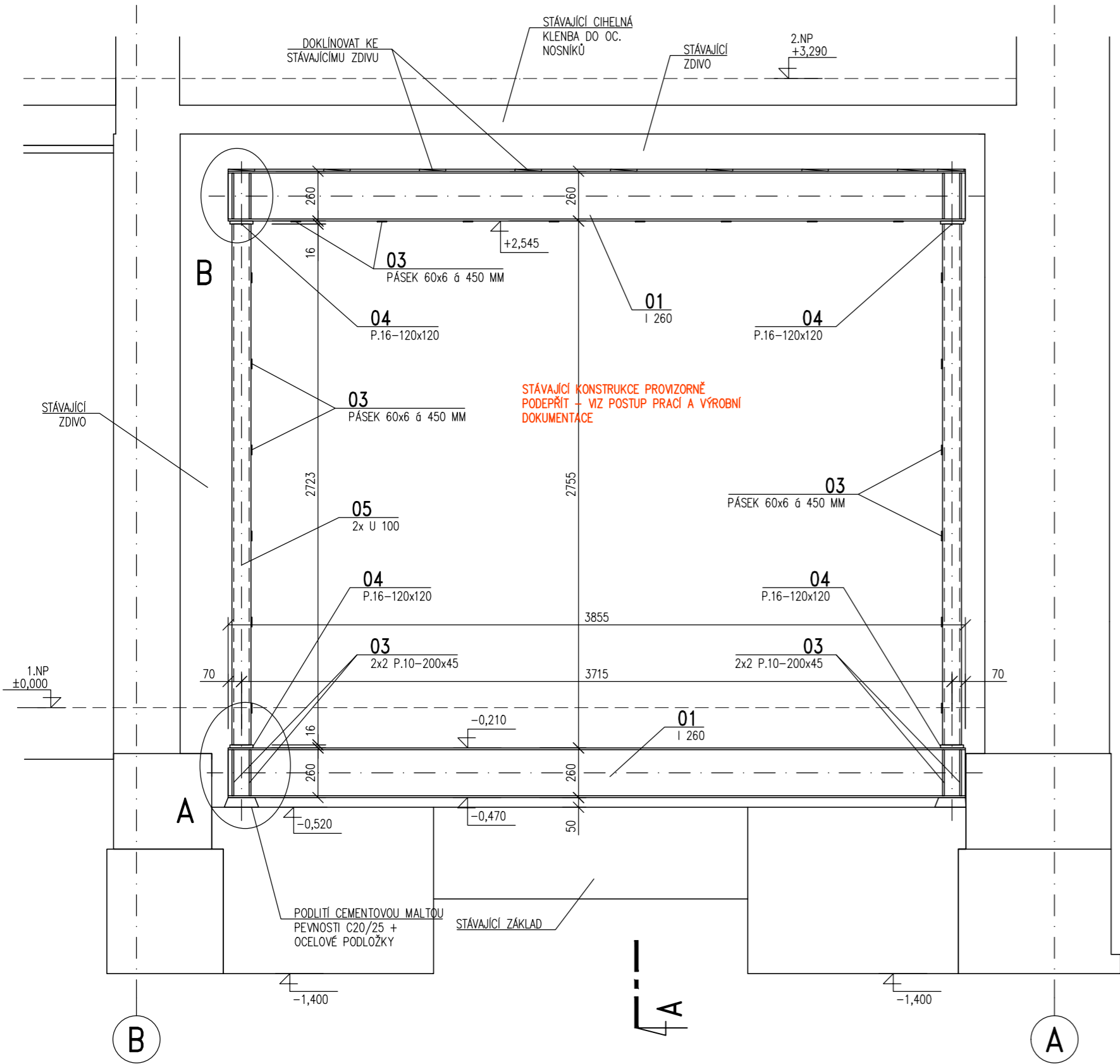
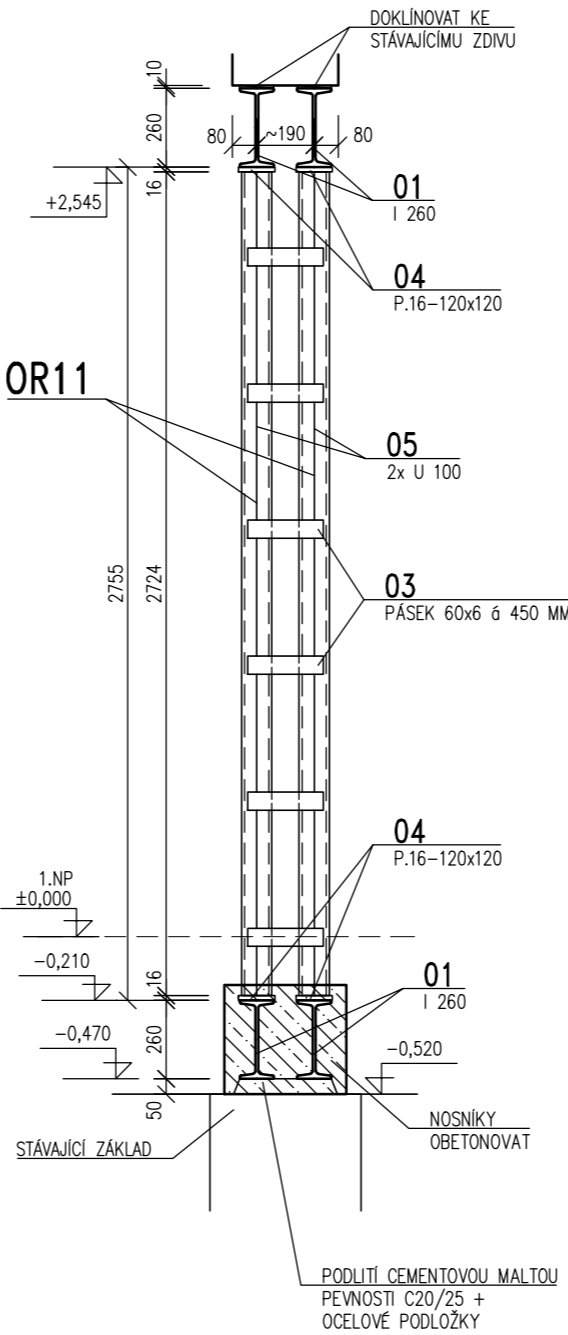


OCELOVÝ RÁM OR11

POHLED
M 1:25



ŘEZ A-A
M 1:25



POZNÁMKA

- PŘED PROVÁDĚNÍM OVĚŘIT VŠECHNY NEZBYTNÉ KÓTY DLE SKUTEČNÉHO STAVU. PŘI ZJIŠTĚNÍ ROZDÍLŮ MEZI PROJEKTOVOU DOKUMENTACÍ A SKUTEČNÝM STAVEM BUDOU TYTO ÚDAJE NEPRODLENĚ SDĚLENY PROJEKTANTOVI STAVEBNĚ KONSTRUKČNÍ ČÁSTI.
- VÝROBA A MONTÁŽ OCELOVÉ KONSTRUKCE BUDE PROVEDENA DLE ČSN 732601, VELIKOST JEDNOTLIVÝCH ODCHYLEK SE ŘÍDÍ DLE ČSN 732611 – VIZ TECHNICKÁ ZPRÁVA. VÝROBNÍ DOKUMENTACE (DÍLENSKÁ DOKUMENTACE) BUDE VČETNĚ MONTÁŽNÍHO POSTUPU PŘEDLOŽENA K ODSOULHASENÍ PROJEKTANTOVI. MONTÁŽNÍ POSTUP BUDE V SOULADU S POV, PLATNÝMI ZÁKONY A PLATNÝMI NORMAMI – VIZ TECHNICKÁ ZPRÁVA.
- PŘI PROVÁDĚNÍ STAVBY BUDOU DODRŽOVÁNY VŠECHNY PLATNÉ ZÁKONY OHLEDNĚ BEZPEČNOSTI A OCHRANY ZDRAVÍ A NAVAZUJÍCÍ PLATNÁ NAŘÍZENÍ VLÁDY A VYHLÁŠKY. PŘEDEVŠÍM BUDOU DODRŽOVÁNA NAŘÍZENÍ VLÁDY 101/2005 Sb., 362/2005 Sb., 591/2006 Sb.
- KONSTRUKCE NEBYLY POSOUZENY NA MIMOŘÁDNÉ ZATÍŽENÍ POŽÁREM. POŽÁRNÍ ODOLNOST JE ŘEŠENA V POŽÁRNĚ BEZPEČNOSTNÍM ŘEŠENÍ, KTERÉ JE SAMOSTATNOU PŘÍLOHOU PROJEKTU.

VÝROBNÍ DOKUMENTACE BUDE ODSOULHASENA PROJEKTANTEM KONSTRUKČNÍ ČÁSTI

MATERIÁLY, POVRCHOVÁ ÚPRAVA, GEOMETRICKÉ TOLERANCE A PROVÁDĚNÍ KONSTRUKCÍ JE PODROBNĚ SPECIFIKOVÁNO V TECHNICKÉ ZPRÁVĚ

PŘED PROVÁDĚNÍM OVĚŘIT VŠECHNY NEZBYTNÉ KOTY DLE STÁVAJÍCÍHO STAVU. PŘI ZJIŠTĚNÍ ROZDÍLŮ MEZI PROJEKTOVOU DOKUMENTACÍ A SKUTEČNÝM STAVEM BUDOU TYTO ÚDAJE NEPRODLENĚ SDĚLENY PROJEKTANTOVI KONSTRUKČNÍ ČÁSTI

OCELOVÉ KONSTRUKCE:

- TŘÍDA PROVEDENÍ EXC2 B DLE ČSN EN 1090-2
- JAKOST:
 - S235 JR+M DLE ČSN EN 10025-2
 - S235 JRH DLE ČSN EN 10210-1
- ŠROUBY: 8.8 DLE ČSN EN 24014
- MATICE: 8 DLE ČSN EN 24032
- PODLOŽKY DLE ČSN 021702
- POVRCHOVÁ ÚPRAVA: NÁTĚRY – VIZ TZ
- POSTUP PROVÁDĚNÍ – VIZ TECHNICKÁ ZPRÁVA

Revitalizace
multimodálního uzlu ve
Dvoře Králové nad Labem

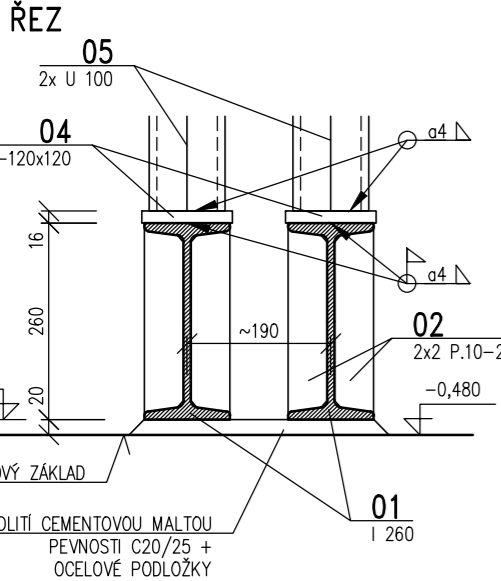
**Město Dvůr
Králové nad Labem**
náměstí T. G. Masaryka 38
Dvůr Králové nad Labem, 544 17, CZ
IČ: 00277819, DIČ: CZ 00277819
epodatelna@mudk.cz
datová schránka: mu5db26c

M2AU s.r.o.
Údolní 222/5, Brno -město, 602 00, CZ
IČ: 14431734, DIČ: CZ14431734
info@m2au.cz, www.m2au.cz
datová schránka: v6zykf

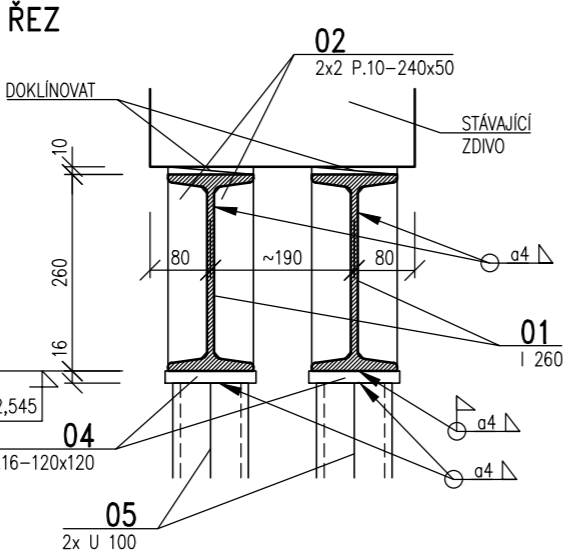
A+Z PROJEKT TEAM s.r.o.
624 00 Brno, Ulnychova 33
IČ: 28274725, DIČ: CZ14431734
info@apluszprojekt.cz, www.apluszprojekt.cz
tel.: +420 549210922, mob.: +420 731117447

701.3 STAVEBNĚ KONSTRUKČNÍ ŘEŠENÍ
Ing. Aleš Utíkal
ČKAIT 1004795
Ing. Helena Nečková

DETAIL A M 1:10



DETAIL B M 1:10



VÝPIS OCELI S235 JR+M

POL.	POL.	PROFIL	DÉLKA (m)/ PLOCHA (m2)	KS CELKEM	kg/m (kg/m2)	HMOTNOST (kg)	POČET KS	HMOTNOST CELKEM (kg)
OR11	01	I 260	3,855	2	41,9	323,0		
	02	P.10-240x50	0,012	16	78,5	15,1		
	03	PÁSOVINA 60x6	0,25	10	2,768	6,9		
	04	P.16-120x120	0,0144	4	125,6	7,2		
	05	U 100	2,723	4	10,6	115,5		
HMOTNOST 1 KS (KG)						467,7	4	1870,9
MEZISOUČET (kg)								1870,9
PŘÍRÁŽKA NA SPOJE A NA PŘÍPADNOU NEPŘESNOST						5,0%		93,5
CELKOVÁ HMOTNOST (kg)								1964,5

razítka a podpis

0,000 = 283,380 m n.n.
výš. syst. - b.v.

701.3.301
OCELOVÝ RÁM OR11
DPS
Dokumentace pro provádění stavby
A2+
1:25
09/2024

Tento dokument podléhá ochraně dle zákona č. 121/2000 Sb. (Autorský zákon). Originál tohoto výkresu a všech jeho částí je považován za majetek autora. Tento výkres nesmí být - výjma zřejmého účelu, pro nějž byl postaven - používán a žádným způsobem nerespektujícím ustanovení Autorského zákona nebo dohodu klienta a hlavního architekta (autora) poskytnutí třetí osobě.

Tento výkres nelze považovat za realizaci, dílenskou či výrobní dokumentaci. Realizační dokumentaci vč. specifikací, detailů a statických posouzení navržených konstrukcí zpracovává dodavatel stavby a projektová autorita dovozu a odvozuje. Výkresy rozpracují nutno před započetím prací ověřit a zaměřit na stavbě!

Všechny materiály, povrchové úpravy, profily a všechny detaily budou upraveny a odsouhlaseny autorským dozorem na základě reálných verzí předložených dodavatelem.

(m2au)